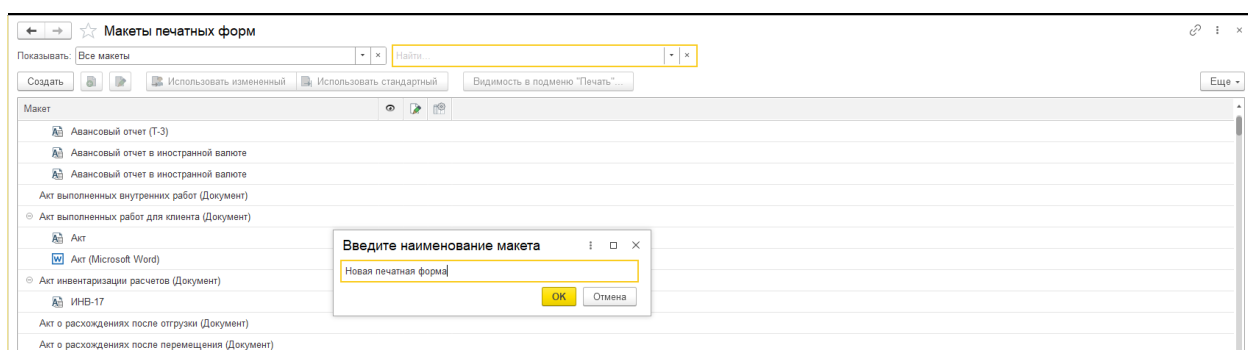


Изменения и дополнения к документации 1С: Управление торговлей 3 для Казахстана Версия 3.4.5.2

Создание макетов печатных форм	1
Восстановление паролей пользователей	3

Создание макетов печатных форм

В списке макетов печатных форм можно с помощью кнопки панели навигации «Создать» новый макет печатной формы. По умолчанию наименование макета Новая печатная форма, его можно скорректировать при необходимости.



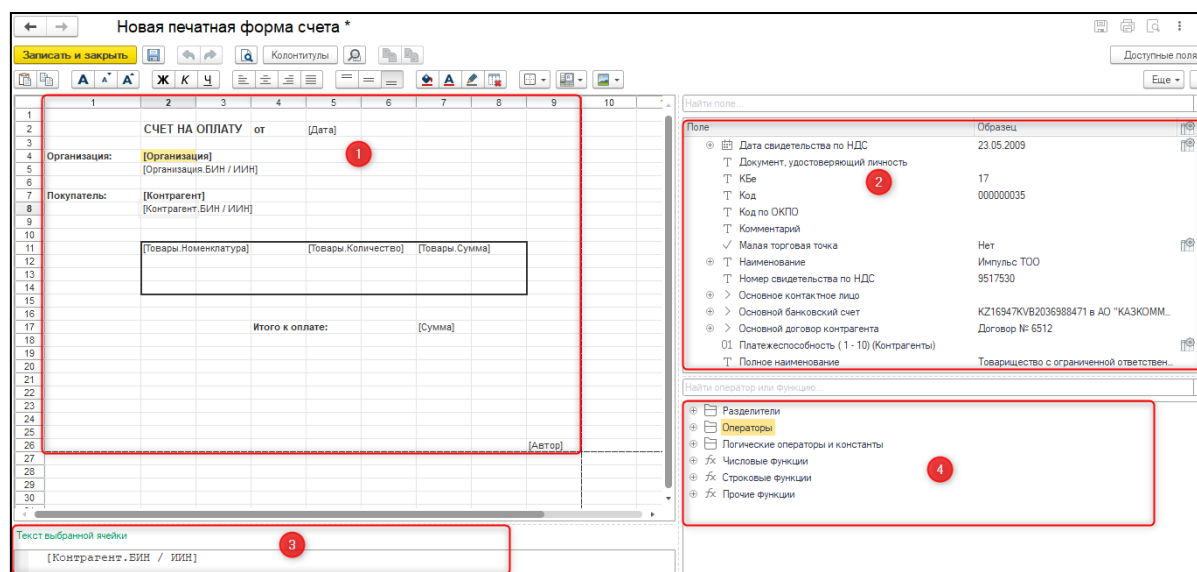
Окно редактирования печатной формы состоит из четырех частей:

В левой верхней части строится макет печатной формы;

В левой нижней части можно написать текст выбранной ячейки;

В правой верхней части находится список доступных полей документа для использования в макете;

В правой нижней части – список операторов и функций для создания выражений.




Список доступных полей содержит следующие колонки:

Поле – доступное поле элемента-владельца макета. Поле можно перетаскивать в макет;
 Образец – показывает, как будет выглядеть поле при выводе на печать. В качестве образца для заполнения полей берется случайный элемент списка. При необходимости можно выбрать другой элемент списка, либо изменить образец отдельного поля;



– настройка формата поля, если такая возможность имеется. Можно выбрать формат даты, отличный от стандартного.

Новая печатная форма автоматически сохраняется в списке макетов. Для того чтобы показывать форму в подменю Печать, необходимо установить флажок в колонке  Использование.

После этого наименование новой печатной формы добавляется в меню Печать.

Номер	Дата	Сумма	Статус	Клиент	Форма оплаты	Контрагент	Организация	Счета
ДС00-000001	03.10.2016	1		Ассоль	Любая	Ассоль	Деловой союз	
ДС00-000002	20.11.2016	2 55		Про-оборудование	Любая	Про-оборудование	Деловой союз	
ТД00-000005	01.04.2017	2		Бюджет	Безналичная	Бюджет	Торговый дом "Комплексный"	
ТД00-000004	04.04.2017	7		Альгаир	Любая	Альгаир	Торговый дом "Комплексный"	Продажа пылесосов
ЧП00-000001	08.04.2017			Все для дома Магазин	Любая	Все для дома	ИП "Предприниматель"	
ТД00-000003	08.04.2017	30 497,85	Выставлен	Энигма	Наличная	Энигма	Торговый дом "Комплексный"	
ТД00-000002	27.04.2017	31 350,00	Выставлен	Бытовая техника (Владимир)	Любая	Общество с ограниченной отв...	Торговый дом "Комплексный"	
ТД00-000001	11.06.2017	127 125,00	Выставлен	Саймон и Шустер	Любая	Саймон и Шустер	Торговый дом "Комплексный"	
ТДУП-000001	09.11.2023	4 050,00	Выставлен	АВИКА	Безналичная	АВИКА	Торговый дом "Комплексный"	
ТДУП-000002	05.12.2023	792,85	Выставлен	АВИКА	Любая	АВИКА	Торговый дом "Комплексный"	
ТДУП-000003	05.12.2023	792,85	Выставлен	АВИКА	Любая	АВИКА	Торговый дом "Комплексный"	

Восстановление паролей пользователей

Добавлена возможность восстановления пароля, если пользователь забыл свой пароль для входа в программу, он может восстановить пароль без обращения к администратору.

Для того чтобы у пользователей появилась возможность восстановления пароля, необходимо произвести настройки с помощью ссылки Восстановление паролей в разделе Администрирование – Настройки пользователей и прав – Пользователи. После включения настройки «Отображать гиперссылку «Забыли пароль?»» соответствующая гиперссылка появляется в окне входа в программу.

Настройки пользователей и прав

Администрирование пользователей, настройка групп доступа, предоставление доступа для внешних пользователей, управление пользовательскими настройками.

- ✓ Пользователи
 - Пользователи
 - Ведение списка пользователей, которые работают с программой.
 - Группы пользователей
 - Объединение пользователей в группы.
- ✓ Внешние пользователи
 - Разрешить доступ внешним пользователям
 - Предоставление удаленного доступа партнерам к программе.
 - Внешние пользователи
 - Ведение списка внешних пользователей, которым предоставлен удаленный доступ к программе.
- Группы доступа
 - Персональные настройки пользователей
 - Даты запрета изменения
 - Защита персональных данных

Восстановление паролей

Помощь при входе, восстановление паролей пользователей

Помощь и восстановление паролей при входе *

Записать и закрыть

Отображать гиперссылку "Нужна помощь?" в диалоге аутентификации:

http://server/help

Отображать гиперссылку "Забыли пароль?":

Восстанавливать пароль: по электронной почте переходом по ссылке

Отправлять письмо от: Стандартный сервис отправки

1С:Предприятие

ERP Управление предприятием 2 для Казахстана

Пользователь: Администратор (ФедоровБМ)

Пароль:

Забыли пароль?

Войти Отмена

Существует два способа восстановления паролей:

- По электронной почте;
- Переходом по ссылке.

Помощь и восстановление паролей при входе

Записать и закрыть

Отображать гиперссылку "Нужна помощь?" в диалоге аутентификации:

http://server/help

Отображать гиперссылку "Забыли пароль?":

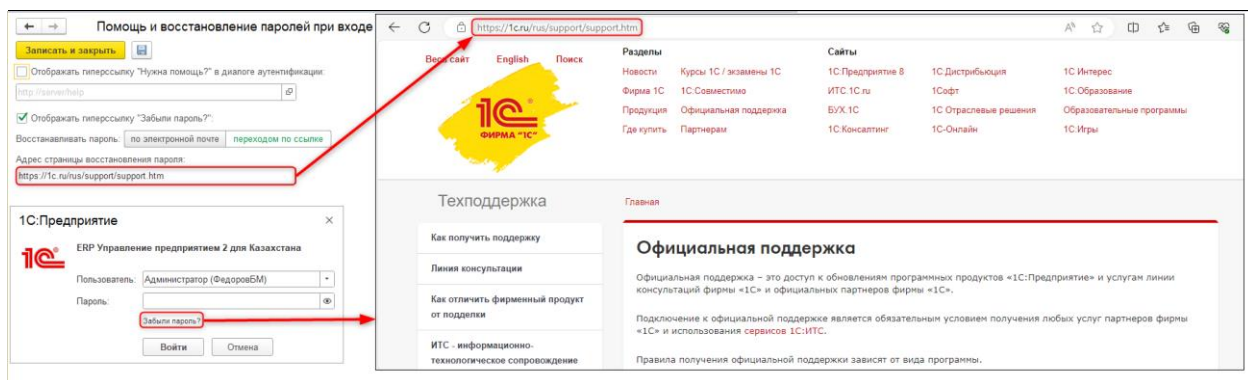
Восстанавливать пароль: по электронной почте переходом по ссылке

Отправлять письмо от: Стандартный сервис отправки

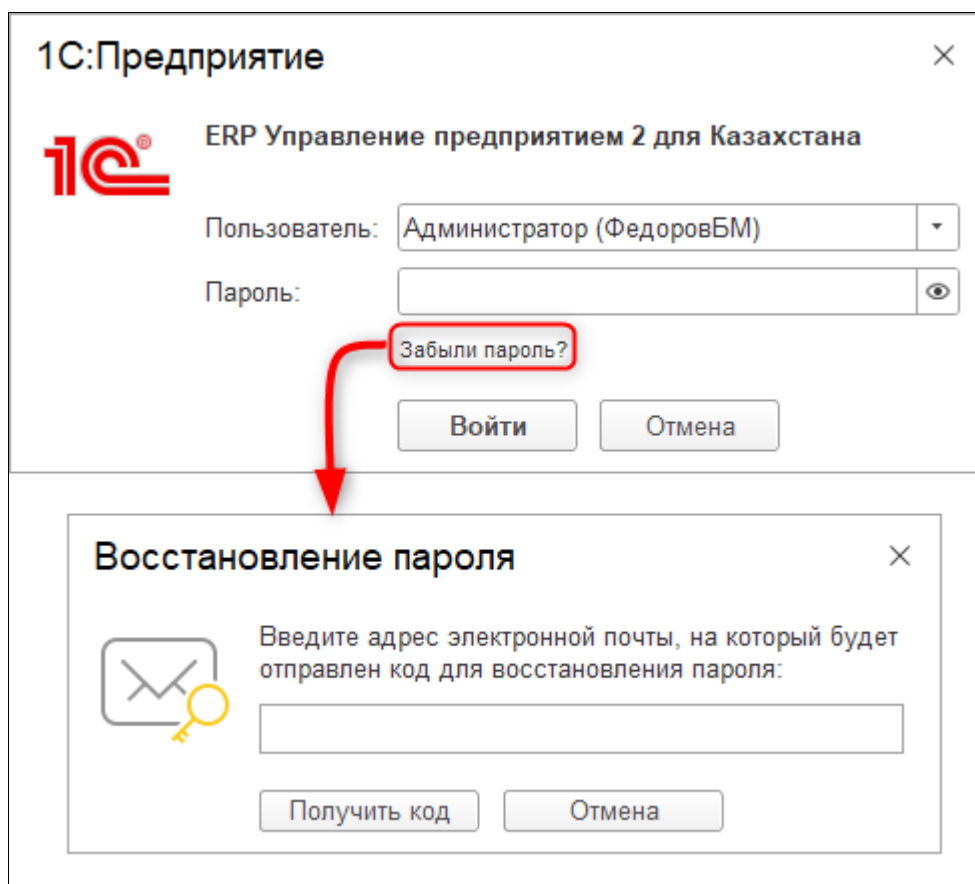
Настройки почты:

Указанный почтовый сервер

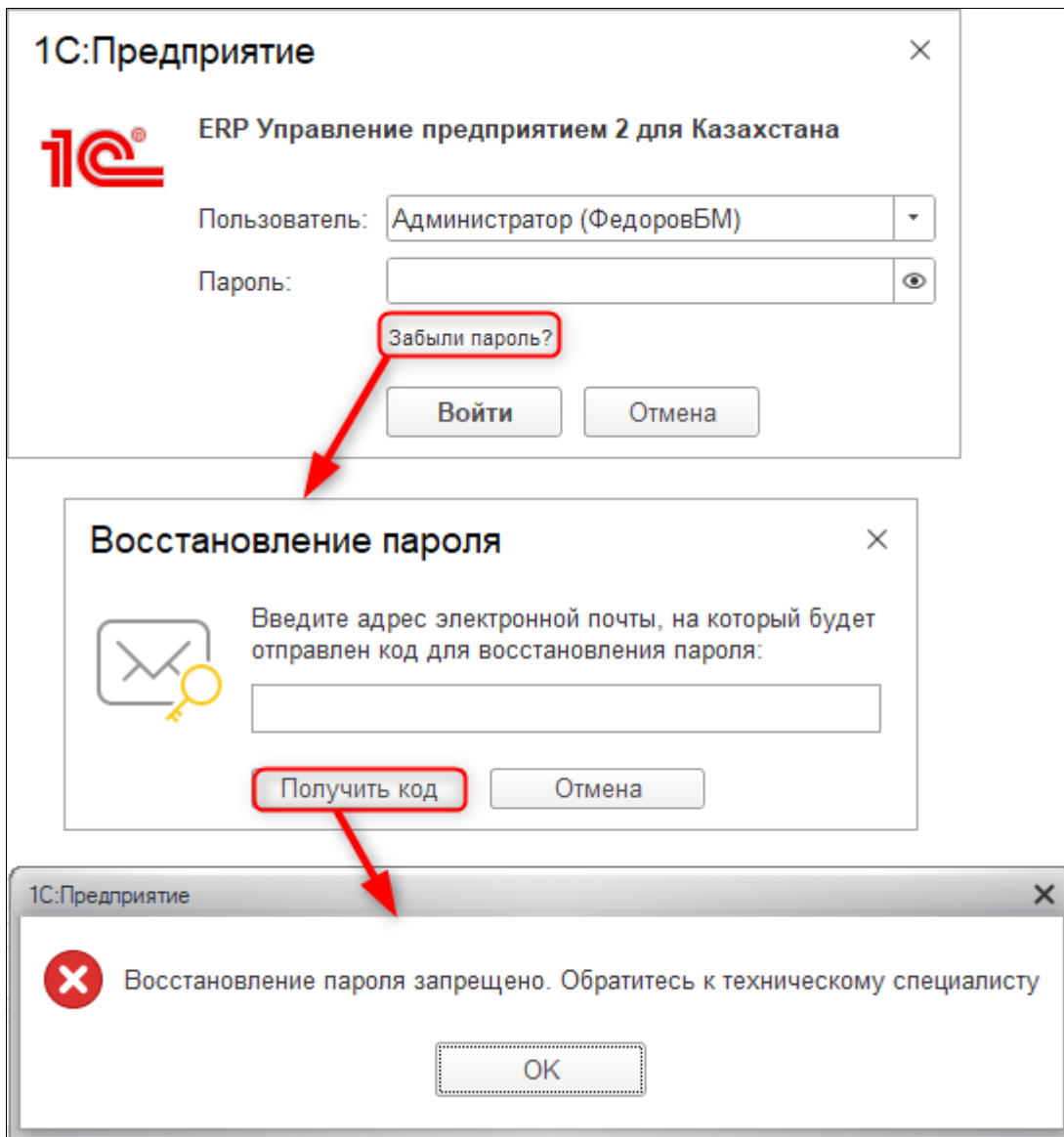
При выборе способа Переходом по ссылке указывается адрес ресурса (веб-страницы), перейдя на который пользователь сможет получить инструкции для восстановления.



Если выбран способ «По электронной почте», то при нажатии на гиперссылку «Забыли пароль?» открывается окно для ввода адреса электронной почты, на который будет отправлено письмо с кодом для восстановления пароля.



Возможность восстановления пароля доступна, если у пользователя отключена настройка Пользователю запрещено восстанавливать пароль. Если настройка будет включена, при попытке «Получить код» выйдет сообщение: Восстановление пароля запрещено. Обратитесь к техническому специалисту.



Когда настройка отключена, в таком случае используется Служебный E-Mail — это Служебный адрес электронной почты пользователя из Контактной информации пользователя. Если этот адрес в контактной информации не заполнен, то для пользователя нельзя отключить запрет на восстановления пароля.

← → ☆ Федоров Борис Михайлович (Пользователь) *

Основное [Взаимодействия](#) [Группы](#) [Закладки взаимодействий](#) [Мои заметки](#) [Настройки открытия форм при начале работы программы](#) [Еще...](#)

Записать и закрыть Записать Начать интервью Правила продаж [Еще](#) ?

Полное имя: Федоров Борис Михайлович Недействителен ?
 Физическое лицо: Федоров Борис Михайлович
 Подразделение: Отдел продаж торгового направления

Вход в программу разрешен [Установить ограничение](#)

Главное **Адреса, телефоны** Комментарий

Имя (для входа): Администратор (ФедоровБМ)

Аутентификация 1С:Предприятия

Пустой пароль

Потребовать установку пароля при входе ?
 Пользователю запрещено изменять пароль
 Пользователю запрещено восстанавливать пароль
 Показывать в списке выбора
 Аутентификация по протоколу OpenID
 Аутентификация операционной системы

Сообщения:

— Не заполнена электронная почта для восстановления пароля.

Для заполнения адреса необходимо включить запрет восстановления пароля и перейти к заполнению адреса на вкладке «Адреса, телефоны».

← → ☆ Федоров Борис Михайлович (Пользователь) *

Основное [Взаимодействия](#) [Группы](#) [Закладки взаимодействий](#) [Мои заметки](#) [Настройки открытия форм при начале работы программы](#) [Еще...](#)

Записать и закрыть Записать Начать интервью Правила продаж [Еще](#) ?

Полное имя: Федоров Борис Михайлович Недействителен ?
 Физическое лицо: Федоров Борис Михайлович
 Подразделение: Отдел продаж торгового направления

Вход в программу разрешен [Установить ограничение](#)

Главное **Адреса, телефоны** Комментарий

Электронная почта: Используется для восстановления пароля.

Телефон: ...

Электронная почта для абонентов:

ISQ:

Skype:

Когда служебный адрес почты у пользователя заполнен, то для пользователя можно отключить запрет восстановления пароля.

Если при попытке восстановить пароль по электронной почте будет не верно указан адрес, то выйдет сообщение: Указанный адрес электронной почты не зарегистрирован в профиле пользователя.

